



SISTEMA DE IMPRESIÓN DTF High Speed 704i XR

Impresión de 60 cm. de ancho

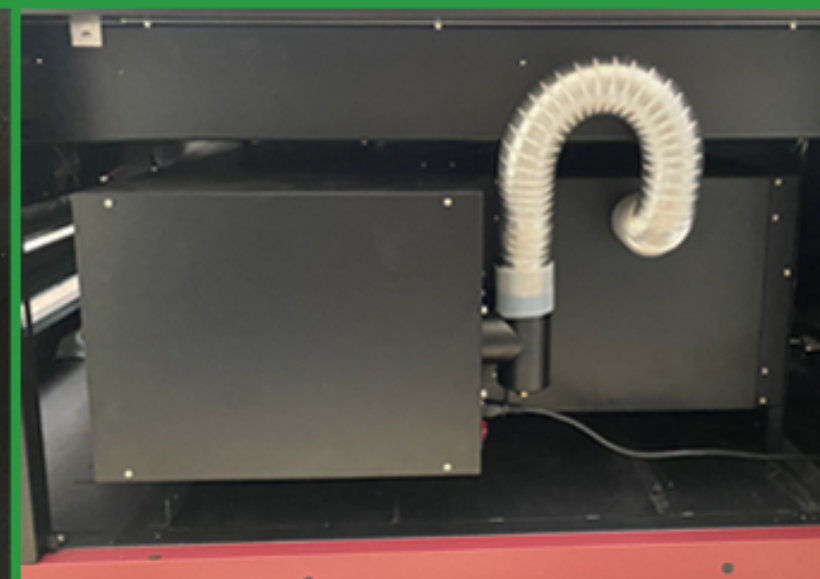
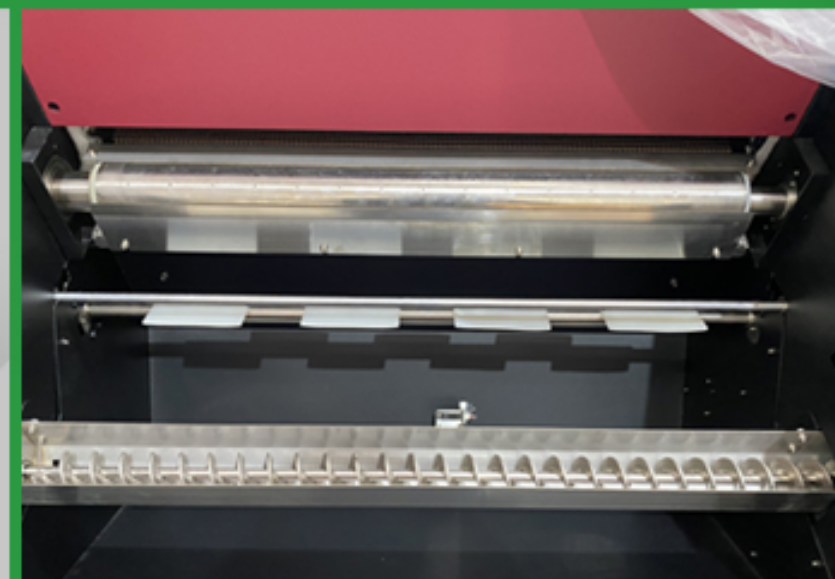
*Incluye laptop con software Flexi Print original.



INSTALACIÓN INCLUIDA
ASESORÍA CONTÍNUA
PERFILES DE COLOR INCLUIDOS

- Nuevo horno con sistema de reutilización automática de poliamida.
- Sistema integrado plotter - horno
- Horno con sistema de extractor y filtración de aire.

GRAN LANZAMIENTO



Equipado con 4 cabezales de impresión Epson i3200
Precisión de hasta 2400 dpi, los diseños impresos son claros y coloridos, cumpliendo con las necesidades de impresión más personalizada

Sistema de alimentación de polvo en circulación totalmente automático.
Añade polvo según sea necesario, reciclando completamente el polvo, sin necesidad de añadirlo con demasiada frecuencia, asegurando que el polvo esté seco y fino.

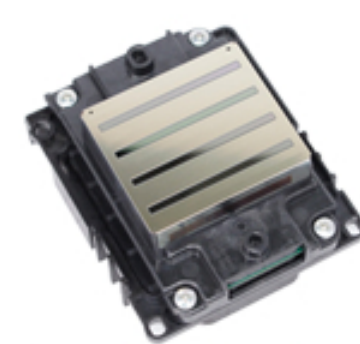
Panel Inteligente
Equipado con función de inicio con un solo clic, sistema de control inteligente fácil de operar y entender.

Dispositivo de filtro de humo incorporado
Filtración electrolítica, sin necesidad de reemplazar el elemento filtrante, motor centrífugo sin escobillas inclinado hacia adelante con alta potencia eólica, bajo ruido y gran capacidad de eliminación de humo.

ESPECIFICACIONES:

- 4 Cabezales de Impresión Epson® i3200
- Tinta pigmentada
- Resolución de 3200 dpi
- Impresión de 22 mtl. por hora
- Color CMYK + White
- Uso de Film para DTF
- Formatos: Tiff/ Jpg/ Eps/Pdf/ Png/ Ai/ Psd
- Planchas de calefacción y horno delantero
- Rip Software Flexi Print
- Voltage: AC220/ 10.50HZ-60HZ
- Impresión Máxima: 600mm de ancho
- Humedad 35-65% - Temperatura: 25-30°C
- Impresora: 1565mm*666mm*1381mm
- Horno: 2319mm*1057mm*840mm
- Peso: 380KG

PERSONALIZACIÓN DE MATERIALES SIN LÍMITE



Velocidad de impresión

4 Pasadas	22 mtl./h
6 pasadas	17 mtl./h
8 pasadas	12 mtl./h



- Más de 20,000 pesos en accesorios y consumibles incluidos. Equipo portátil, tintas, film y poliamida.
- Adquiérela con el respaldo de la marca Color Make®, contamos con repuestos y técnicos especializados.
- Te capacitamos y te entrenamos para que comiences a producir inmediatamente.
- Nuestras tintas cuidan tu cabezal.



colormake.com